

**1.신청기준**과 **2.선정기준**에 모두 해당한다면  
다음 서류를 준비해 주세요!

**3 관련 서류**를  
준비해 주세요!

**신청서**

- 온라인 신청 홈페이지 회원가입 후 신청
- 방문신청 보건소, 동주민센터에 비치

**입원·검진 확인 서류**

- **입원**  
‘입·퇴원 기간과 질병명’이 표기된 의료기관 발급 서류
- **입원연계 외래진료**  
입원과 동일한 질환을 확인할 수 있는 의료기관 발급 서류
- **국가 일반건강검진**  
건강검진 확인서(국가 일반건강검진 표기)



**근로확인 서류**

- 고용보험일용근로내역서, 고용·임금확인서, 근로(사업)활동 소득신고서(신청기관 비치) 등

**기타확인 서류** ※해당자에 한함

- 임대차 계약서, 사업장임대차 계약서, 사용대차 확인서, 가족관계단절 사유서 등

**4** 서류를 준비하셨다면  
이제, 신청 기간 내  
**꼭 신청하세요!**



**신청기간** 기준 **180일** 이내

- 퇴원일(입원·입원연계 외래진료)
- 국가 일반건강검진일



**신청방법**

- 온라인 및 모바일 신청  
sickleave.seoul.go.kr
- 방문접수  
신청자 주소지 관할 동주민센터 또는 보건소 방문  
※ 팩스 또는 등기우편 가능

**처리기한**

- 접수한 신청일로부터 30일 이내, 특별한 사유가 있는 경우 신청일로부터 60일 이내  
※ 신청일은 보완서류 제출일로부터 적용



보다 자세한 내용은  
**02)120**에서 알려드립니다!

“ 걱정말고 아프면 쉬어요 ”

**서울형  
입원 생활비  
지원**  
서울형  
유급병가지원



하루 수입 걱정에 아파도 치료 안받고, 건강검진도 미루는  
일용직·특고·프리랜서, 아르바이트생, 1인 소상공인 등을 위해

서울시가 입원, 국가 일반건강검진 기간 동안  
**최대 14일 지원금**을 챙겨드립니다.

**1일 89,250원**



“ 걱정말고 아프면 쉬어요 ”

# 서울형 입원 생활비 지원

## 서울형 유급병가지원

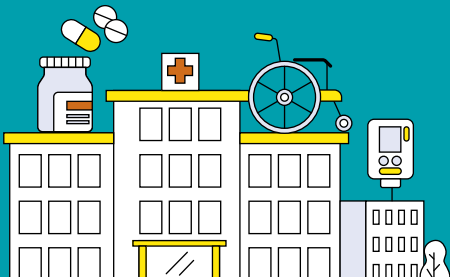
‘일하는 서울시민’으로  
사업 신청 요건에 해당하는 경우,  
서울시민, 국민건강보험 지역가입자,  
근로(사업)소득자, 소득·재산기준 충족

**지원금액** 1일 **89,250원**  
연 최대 1,249,500원

서울특별시 생활임금 1일 8시간,  
'23년도(89,250원), '22년도(86,120원)

**지원일** 연 최대 **14일**

입원 13일(입원연계 외래진료 3일)  
+ 국가 일반건강검진 1일



## 1 신청기준



입원, 입원연계 외래진료, 국가 일반건강검진을 받은 자 중 **아래 조건에 모두 충족**해야 합니다.

### ① 서울시 거주자

입원, 입원연계 외래진료,  
국가 일반건강검진 **실시일 30일 전부터 지급 완료일까지**

### ② 국민건강보험 지역가입자

입원, 입원연계 외래진료,  
국가 일반건강검진 **실시 기간**

### ③ 근로일수 해당

근로소득자 및 사업소득자로  
입원(입원연계 외래진료), 국가 일반건강검진일  
**전월 기준 90일 동안 근로소득자는 24일 이상** 근로,  
**사업소득자는 45일 이상** 사업장유지

## · 신청 제외 ·

### 입원

치료목적이 아닌 미용, 성형, 출산, 요양 등  
(※ 요양병원, 조산원은 제외)

### 중복지원

국민기초생활보장, 서울형 기초보장,  
긴급복지(국가형·서울형)는 **생계급여만** 해당  
실업급여, 산재보험 수혜자



1. 신청기준에 해당한다면

2. 아래 선정기준 해당 여부도 확인하세요!



## 2 선정기준



**소득·재산 기준 모두 충족**되어야 합니다!



**소득기준** 기준 중위소득 100% 이하

2023년 소득기준 일람표

단위: 원/월

구분	1인	2인	3인	4인
금액	2,077,892	3,456,155	4,434,816	5,400,964
구분	5인	6인	7인	8인
금액	6,330,688	7,227,981	8,107,515	8,987,049

※ 8인 이상 가구의 기준 중위소득: 1인 증가 시마다 879,534원씩 증가



**재산기준** 3억 5천만원 이하



주택, 건물, 토지  
임대차보증금 등  
**합산액**



금융재산  
자동차  
**미포함**

